

Barres de toit

Barres de toit Ford

- Installation simple et rapide
- Barres en aluminium
- Anticorrosion
- Capot de protection avec serrure
- Design et aérodynamique



Ka
réf : 1035022 + 1035021
(barres + kit de fixation)

Nouvelle Fiesta 3P
réf : 1250850

Nouvelle Fiesta 5P
réf : 1143322

Focus 3P
réf : 1073152

Focus 4/5P
réf : 1073153

Focus Clipper
réf : 1073154
(sans barres longitudinales)

Nouvelle Focus 3/5P
réf : 1327674

Nouvelle Focus SW
avec système de fixation C-Track
réf : 1326341

Mondeo 2003 et Focus C-MAX
réf : 1233832

Mondeo 2001 4/5P
réf : 1036017

Mondeo Clipper 2001
réf : 1136083
(traverses verrouillables)

Galaxy (avec ou sans barres longitudinales)
réf : 5079055 / 5079057

Barres de toit Silverline

- Installation simple et rapide
- Barres en aluminium
- Anticorrosion
- Capot de protection avec serrure

Nouvelle Fiesta & Fusion
(charge maximale 25 kg)
réf : 1231542

Focus 4/5P
réf : 8000096

Focus Clipper
réf : 8000098

Mondeo Evolution, Focus C-MAX & Nouvelle Focus
réf : 1323100

Mondeo 4/5P 2001
réf : 8000097



Barres de toit Supra

- Installation simple et rapide
- Barres en acier soudé haute résistance anticorrosion



Nouvelle Fiesta & Fusion
(charge maximale 25 kg)
réf : 8000095

Focus 4/5P
réf : 1118670

Mondeo, Focus C-MAX & Nouvelle Focus
réf : 1323098

Mondeo 2001 4/5P
réf : 1136228

Galaxy sur barres longitudinales
réf : 1118672

Tous modèles Clipper
(verrouillables)
réf : 1118666

Coffres de toit

Une gamme complète de coffres de toit adaptée à vos contraintes de transport. Ces coffres de toit sont adaptables sur tous les véhicules Ford et garantis 5 ans.



OCEAN	80	100	200	500	600	700
Taille (cm)	133x86x37	139x90x39	175x82x45	226x55x38	190x63x37	232x70x39
Capacité (litres)	320	360	450	310	330	450
Charge maximale (kg)	50	50	50	50	50	50
Couleur	Gris anthracite	Gris anthracite	Gris anthracite	Gris anthracite	Gris anthracite	Gris anthracite
Ouverture	Arrière	Latérale	Latérale	Latérale	Latérale	Latérale
Système de fixation	U-bolt	Easy snap	Easy snap	Easy snap	Easy snap	Easy snap
réf :	1301792	1301799	1301800	1301801	1301802	1301803

ENTRE NOUS PORTAGE

Comment choisir ses barres de toit ?

Avant de vous décider, vérifiez l'adéquation du modèle souhaité avec le type de fixations présent sur votre véhicule et la charge autorisée sur le pavillon. Toutes les barres de toit proposées respectent la norme européenne NFR 18-903-1.

Conseils d'utilisation :

- Fixer les objets lourds à l'avant (moins de prise au vent)
- Utiliser des sangles non élastiques pour arrimer vos charges (pas de sandows)
- Démonter vos barres après toute utilisation (moindre consommation de carburant)



Empportez vos loisirs avec vous

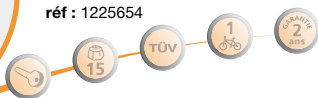
Porte-vélos sur barres de toit

Porte-vélos BARRACUDA



- Gouttières moulées pour un parfait maintien des roues
- Gouttières et bras aluminium
- Verrouillable
- Installation simple et rapide
- Adaptable sur tout type de cadres de 20 à 80 mm

réf : 1225654

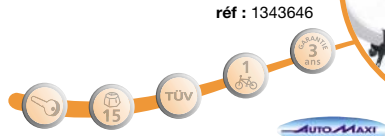


XXL

AXIS SILVER

- Gouttières et bras en aluminium
- Double verrouillage avec serrure
- Installation simple et rapide
- Adaptable sur tout type de cadre jusqu'à 90 mm de diamètre

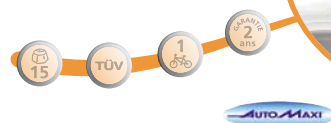
réf : 1343646



EUROMAT BIKE

- Gouttières et bras en acier
- Installation simple et rapide
- Adaptable sur cadre tubulaire de 22 à 43 mm de diamètre

réf : 1343644



Porte-vélos intérieur



- Système de fixation rapide
- Protection contre les intempéries
- Laisse une place arrière disponible

Pour Focus C-MAX
réf : 1233833



Porte-vélos sur attelage



LOAD QUATTRO

- Montage rapide sur attelage
- Fixation universelle sur tout type d'attelage
- Poids : 21kg
- Dimensions : 124 x 33 x 100 cm

réf : 1253603



PRESTIGE

- Montage rapide sur attelage
- Fixation universelle sur tout type d'attelage
- Système rabattable pour un accès facilité au coffre
- Poids : 14kg
- Dimensions : 124 x 36 x 50 cm

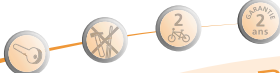
réf : 1136507



STANDARD PLUS

- Montage rapide sur attelage
- Fixation universelle sur tout type d'attelage
- Poids : 11,8kg
- Dimensions : 140 x 36 x 50 cm

réf : 1136506



PORTE-VÉLOS

ENTRE NOUS

Porte-vélo de toit :

- Pour bien choisir votre porte-vélo sur barres de toit, vous devez :
- Connaître le diamètre et la forme du cadre des vélos à transporter
 - Vérifier la compatibilité de vos barres de toit avec un porte-vélo

Avantages du porte-vélo de toit :

- Solution permettant de conserver toute la visibilité arrière ainsi qu'un accès rapide au coffre
- Pas de risque de rayer la carrosserie

Demandez conseil à votre Concessionnaire ou Réparateur Agréé Ford.

Attelages RDSO (Rotule Démontable Sans Outils)

- ➔ Montage et démontage faciles sans outils
- ➔ Esthétique préservée
- ➔ Système de verrouillage automatique
- ➔ Protection anti-corrosion (revêtement époxy)
- ➔ Livré avec un sac de rangement
- ➔ Norme Européenne 94/20 CE
- ➔ Prévoir faisceau 7 ou 13 broches en supplément

Fusion
réf : 1311075

Focus 3/5P
réf : 1138719

Focus Clipper
réf : 1215985

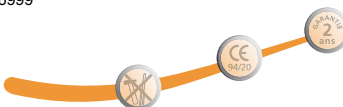
**Nouvelle Focus 3/5P
& Focus C-MAX**
réf : 1329383

Nouvelle Focus SW
(sans charge de compensation)
réf : 1340871
(avec charge de compensation)
réf : 1340873

Mondeo 4/5P
réf : 1201409

Mondeo Clipper
(sans charge de compensation)
réf : 1257296
(avec charge de compensation)
réf : 1257297

Ranger
réf : 1126999



Attelages RDAO (Rotule Démontable Avec Outils)

- ➔ Montage et démontage du col de cygne possibles avec outils
- ➔ Esthétique préservée
- ➔ Protection anti-corrosion (revêtement époxy)
- ➔ Norme Européenne 94/20 CE
- ➔ Prévoir faisceau 7 ou 13 broches en supplément

Fiesta 5P
réf : 1216601

Fusion
réf : 1226982

Focus 3/5P
réf : 1216598

**Nouvelle Focus 3/5P
& Focus C-MAX**
réf : 1334237

Mondeo 4/5P
réf : 1138053

Mondeo Clipper
réf : 1145126

Galaxy
réf : 1136545

Galaxy
réf : 1346594

Tourneo Connect
réf : 1255193



bosal

BRINK



Attelages standard

- ➔ Rotule fixe ou fixée sur platine
- ➔ Protection anti-corrosion (revêtement époxy)
- ➔ Norme européenne 94/20 CE
- ➔ Prévoir faisceau 7 ou 13 broches en supplément

Fiesta
réf : 1339018

Fusion
réf : 1234062

Focus 3/5P
réf : 1138412

Focus 4P
réf : 1138413

Focus Clipper
réf : 1215987

**Nouvelle Focus 3/5P
& Focus C-MAX**
réf : 1329225

Nouvelle Focus SW
(sans charge de compensation)
réf : 1340870
(avec charge de compensation)
réf : 1340872

Mondeo 4/5P
réf : 1201411

Mondeo Clipper
(sans charge de compensation)
réf : 8000063

Ranger
réf : 1219715

Ranger
réf : 1209120 (Brink)



Montage sans outils



Montage avec outils



Norme 94/20 CE



Rotule fixe



Garantie X ans

ENTRE NOUS ATTELAGES

Comment choisir son attelage ?
Munissez-vous de votre carte grise afin de déterminer le type de véhicule, sa version (3/5P, 4P, break...) et la date de 1^{ère} mise en circulation. Déterminez votre fréquence d'utilisation : occasionnelle ou régulière.

Fréquence d'utilisation	Attelage Adapté
Régulière	Rotule fixe / Rotule démontable avec outil
Occasionnelle	Rotule démontable avec outil / Rotule démontable sans outil

Soyez prêt pour la saison

Porte-skis et porte-surfs



Pour barres de toit

- Verrouillable
- Adaptation à tout type de barres

6 paires ou 2 Snowboards

réf : 1301032

2 paires de ski

réf : 1118664



THULE

Pour coffre de toit Thule Océan

- Protège votre matériel des intempéries
- Jusqu'à 4 paires de skis ou 2 snowboards
- Système de rack fixé dans le coffre de toit

Pour Océan 500

réf : 1334702

Pour Océan 600

réf : 1334703

Pour Océan 700

réf : 1301804

Bavettes

- Protègent votre carrosserie des attaques de la route
- Disponibles pour toute la gamme Ford

Demandez conseil à votre Concessionnaire ou Réparateur Agréé Ford.



Chaînes à neige



Chaînes Supermagic 9 mm

Chaîne avec bande de roulement à croisillons en acier spécial allié

- Seule chaîne au monde à démontage automatique
- Chaîne avec autotension
- 100% 9 mm d'encombrement intérieur

réf : de 1330188 à 1330203 selon votre monte pneumatique



Chaînes Logo 9

Chaîne avec bande de roulement à croisillons en acier spécial allié

- Excellente tenue sur glace et neige
- 100% 9 mm d'encombrement intérieur

réf : de 1330204 à 1330215 selon votre monte pneumatique



CHAÎNES À NEIGE

ENTRE NOUS

Conseils d'utilisation :

- installez vos chaînes sur les roues motrices du véhicule

Avant de choisir, vérifiez :

- La compatibilité pneus et chaînes
- La dimension de vos pneumatiques dans votre carnet d'entretien
- Certains passages de roues sont trop étroits et peuvent nécessiter la monte de pneus et jantes d'une taille différente pour pouvoir y adapter des chaînes

N'hésitez pas à demander conseil auprès de votre Concessionnaire ou Réparateur Agréé Ford.